

DOSEER- EN SPUISYSTEMEN: DSA 3037

Bij koelwater-, ketel- en C.V.-systemen geeft het gebruik van onbehandeld suppletiewater problemen. Immers, bepaalde in het water aanwezige mineralen en zouten veroorzaken onder andere kalkafzettingen, bacteriologische vervuilingen en corrosie. De gevolgen hiervan kunnen een kostbare aangelegenheid zijn: reductie van de warmteoverdracht, schade aan het watervoerende systeem en productieverlies van het eindproduct.

Door het toepassen van onze waterbehandeling kunnen veel van dergelijke problemen worden voorkomen. Deze specifieke waterbehandeling is een perfect op uw watersysteem afgestemde combinatie van conditioneringsproducten, voorbehandelingsapparatuur, juiste doseer- en spuiapparatuur en een uitgebreide begeleiding tijdens de behandeling. Bovendien worden het water- en energieverbruik geminimaliseerd. Voor een maximale besparing aan water, energie en conditioneringsproducten zijn speciaal ontworpen doseer- en spuiapparaten in ons totaalpakket opgenomen. Wij onderscheiden ons met deze complete aanpak en bieden u een optimaal advies.

Lubron Waterbehandeling, ook uw watermerk voor koel- en ketelwaterbehandeling!



WAAROM EEN DOSEER- EN SPUISTEEEM?

In deze tijd van efficiënt omgaan met tijd en beschikbare middelen zijn onze multifunctionele doseer- en spuisystemen niet meer weg te denken. Daar waar betrouwbaarheid, efficiëntie, eenvoud, optimalisatie van productverbruik en minimalisatie van duur water bij uw bedrijf van belang zijn, biedt dit systeem de uitkomst. Door het optimaal conditioneren van uw watersysteem, zoals o.a. uw koelwatersysteem, kan een langere levensduur van uw kostbare apparatuur worden gewaarborgd.

UITVOERING

De besturing van onze doseer- en spuisystemen (DSA's) is ten behoeve van een optimale waterbehandeling een combinatie van een automatische spui-inrichting en een aansturing voor doseerunits. Het hart van de besturing is een microprocessor die op basis van een hoeveelheid suppletiewater zowel een proportionele dosering van chemische producten, als een proportionele spui kan regelen. Optioneel kan een tijdgestuurde dosering of spui worden aangesloten. Voorts is het mogelijk om met een geleidbaarheidsmeter de maximale indikking van uw systeemwater continu op kwaliteit te bewaken en/of op deze kwaliteit te spuien.

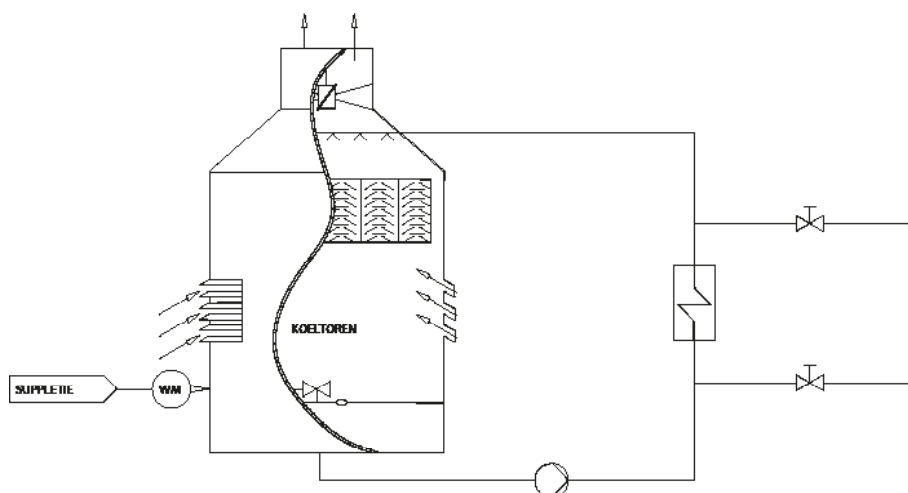
BIJBEHORENDE PRODUCTEN

- ◆ Impulswatermeter
- ◆ Doseerunits
- ◆ Lekbakken
- ◆ Niveau-alarmeringen
- ◆ Spuikleppen
- ◆ Geleidbaarheidselektrode

ONZE BEGELEIDING

Lubron staat voor kwaliteit. Daarom bieden wij u een uitgebreide service en begeleiding, waaronder complete wateranalyses ter plaatse, om de waterbehandeling optimaal te houden. U ontvangt hierbij een duidelijke rapportage en een passend advies.

SCHEMATISCHE TEKENING WATERBEHANDELING KOELWATERSYSTEEM



Aan deze gegevens kunnen geen rechten worden ontleend.

15022021

Lubron Belgium, Puursesteenweg 327, B-2880 Bornem, T + 32 38 771 519

WWW.LUBRON.BE